



Lección 6 (El frente de un apartamento -II-)

Para encontrar el frente de un apartamento tenemos que tomar en consideración los siguientes puntos:

(1) El plano del apartamento. Normalmente la parte que tiene más ventanas es el frente del apartamento. Especialmente si hay algún balcón.



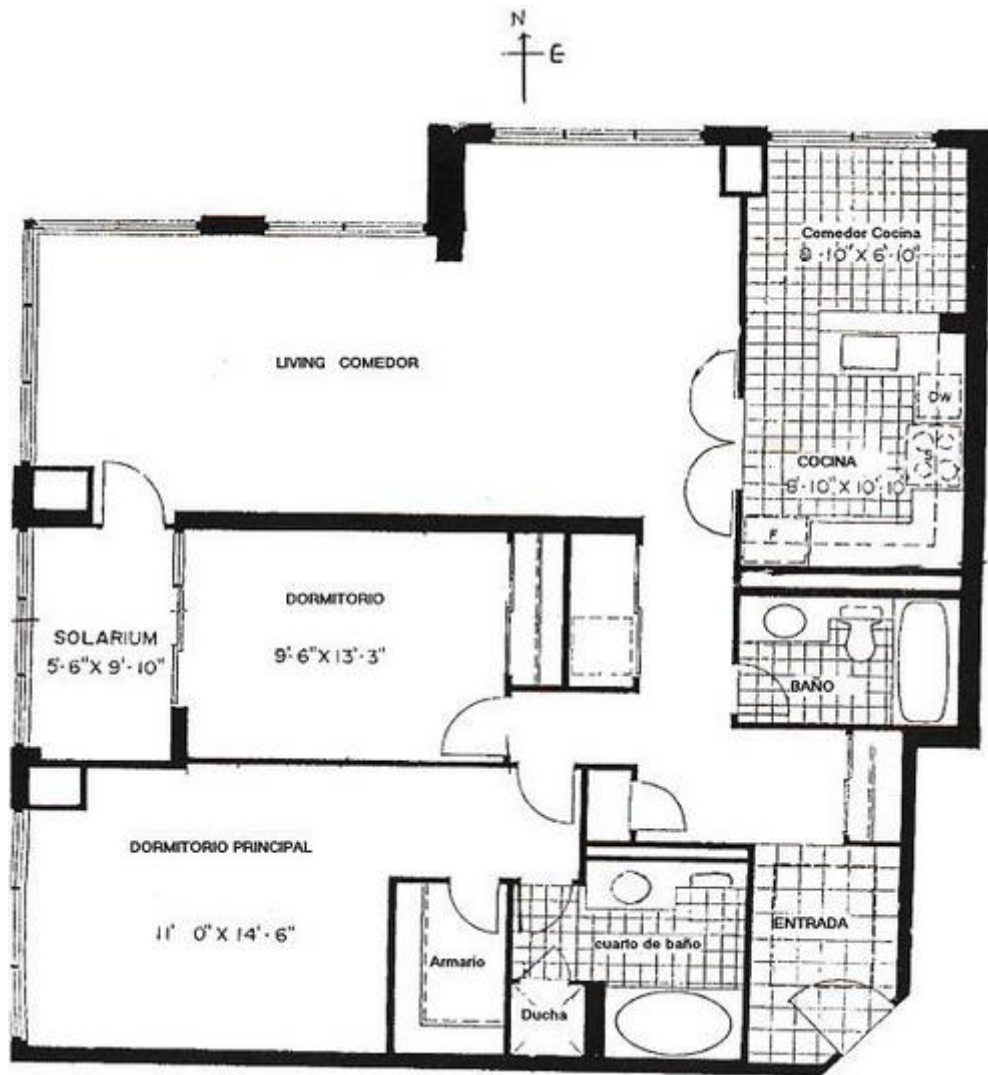
(2) Si hay dos lados con igual número de ventanas, tenemos que tomar en cuenta dónde están las habitaciones principales. Tenemos que tomar en cuenta lo que hay al exterior. El lado que da al jardín o a la calle tiene más probabilidades de ser el frente que el lado que da al edificio vecino.

En el diagrama siguiente, sólo juzgando por el plano, no podemos decidir qué lado es el frente.

Si hay una calle de Este a Oeste en el lado Norte, y un edificio vecino en la parte Oeste, entonces la unidad tiene su frente hacia el Norte.

Si hay una calle de Norte a Sur en el lado Oeste mientras que el Norte da a un parking, consideraremos que la unidad tiene su frente hacia el Oeste.

Si hay calles tanto en el Norte como en el Oeste, entonces tomaremos en consideración el frente de todo el edificio. Si tiene su frente hacia el Norte, el apartamento también lo tendrá, si tiene su frente hacia el Oeste, el apartamento también lo tendrá.



No hay ninguna regla general a seguir. La experiencia y el razonamiento nos darán la respuesta correcta. Tenemos que comprobar nuestra elección con lo que ha sucedido en el pasado para que nos confirme el diagrama de estrellas. En otras palabras, hay que tener una mente científica para practicar el Feng Shui ya que es considerado un arte más que una ciencia.